

# CONTAMINACIÓN ATMOSFÉRICA

## ¿Por qué se contamina el aire?

Por la presencia de sustancias generadas principalmente por el transporte, la industria y otras actividades humanas

## Principales contaminantes

### Partículas (PM<sub>10</sub> y PM<sub>2.5</sub>):

Quema de leña y/o carbón, construcciones y caminos no pavimentados

### Dióxido de azufre (SO<sub>2</sub>):

Uso de combustibles líquidos derivados del petróleo y erupciones volcánicas

### Monóxido de Carbono (CO):

Producto de la combustión de vehículos y quemas agrícolas

## Principales afectaciones

- Seres vivos
- Cultivos
- Medio ambiente

### Ozono (O<sub>3</sub>):

Producto de reacciones químicas de los COV y NO<sub>x</sub> con la luz solar

### Compuestos Orgánicos Volátiles (COV):

Uso de solventes y gasolina, fugas de gas LP

### Dióxido de nitrógeno (NO<sub>2</sub>):

Producto de la combustión de vehículos principalmente

### Dióxido de nitrógeno:

Provoca infecciones en vías respiratorias

### PM<sub>10</sub> y PM<sub>2.5</sub>:

Dañan los sistemas respiratorio y cardiovascular



**Monóxido de carbono:** Mareos, dolor de cabeza. Puede ser letal

**Dióxido de azufre:** Agrava enfermedades respiratorias (asma)

**Ozono:** Inflamación de pulmones, daño en hígado

## Consejos para cuidar el aire



Comparte tu auto



Verifica que no haya fugas de gas en calentadores, estufas y tanques



Utiliza bicicleta o transporte público



Utiliza productos reciclados y biodegradables



Desconecta los aparatos que no uses



Evita quemar llantas, basura y prender fogatas



Dale servicio a tu auto y electrodomésticos



Cuida las áreas verdes

## Si cuidas el aire, cuidas la vida

Fuente: Sistema Nacional de Información de la Calidad del Aire, SINAICA

Centro Nacional de Prevención de Desastres / Sistema Nacional de Información de la Calidad del Aire



GOBIERNO DE  
MÉXICO

SEGURIDAD  
SECRETARÍA DE SEGURIDAD  
Y PROTECCIÓN CIUDADANA



CNPC  
COORDINACIÓN NACIONAL  
DE PROTECCIÓN CIVIL



CENAPRED  
CENTRO NACIONAL DE PREVENCIÓN  
DE DESASTRES



gob.mx/cenapred

sinaica.inecc.gob.mx



# Contaminantes atmosféricos y sus peligros

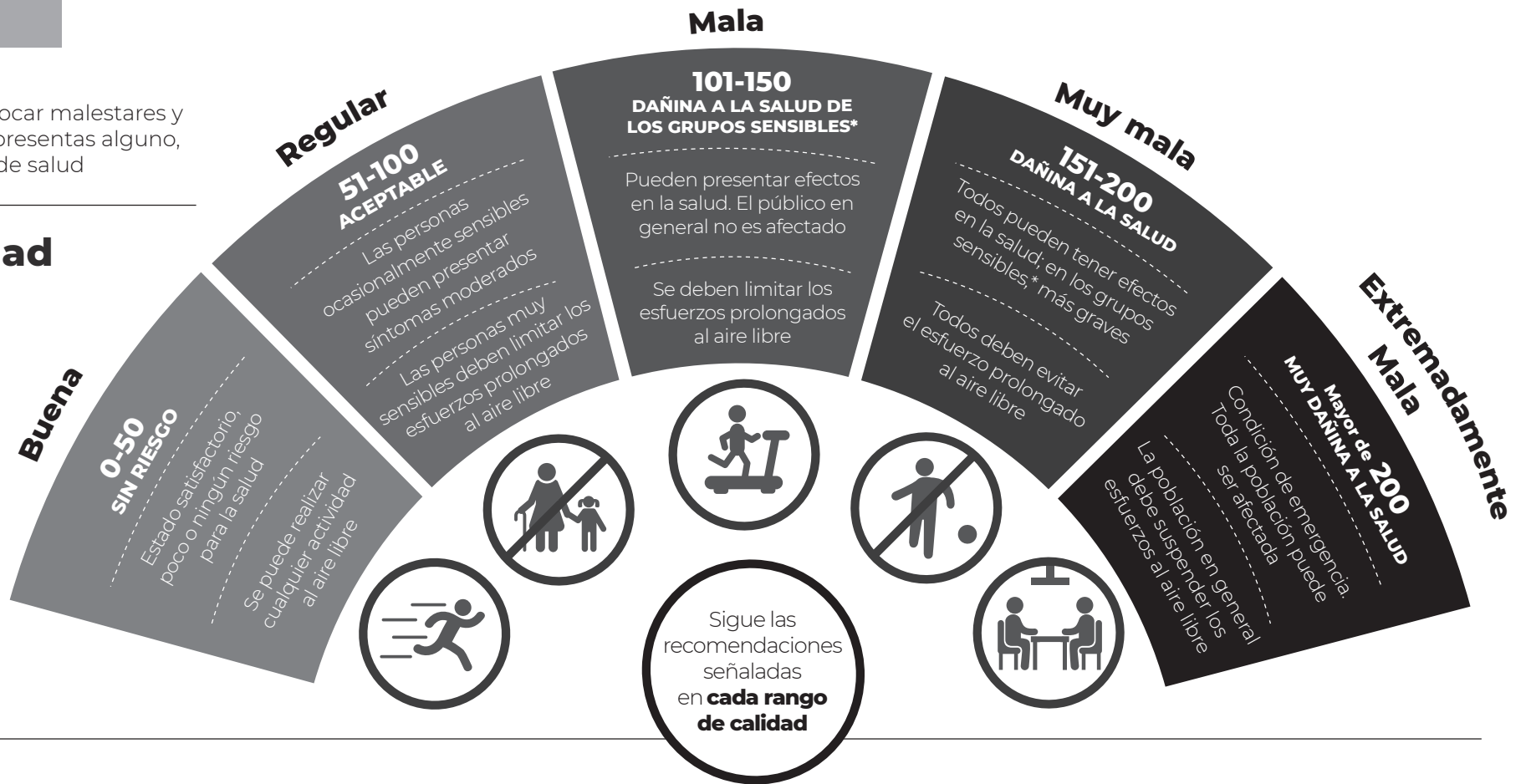
## Cuida tu salud y la de tu familia

Los contaminantes pueden provocar malestares y agravar otros padecimientos. Si presentas alguno, acude de inmediato a tu centro de salud

### Índice de la calidad del aire

Utilizado por las autoridades ambientales para informar sobre los niveles de contaminación. Se han definido cinco rangos de calidad del aire

**\*Grupos sensibles:** Niñas y niños, personas adultas mayores, quienes realizan actividad física intensa o con enfermedades respiratorias y cardiovasculares



### Temporada de mayor contaminación



Todo el año con excepción de la de lluvias (de junio a septiembre)



Por ozono: De la **segunda quincena de febrero a junio**



Por ozono y aerosoles: **Temporada seca y cálida**



Por partículas **Invierno**

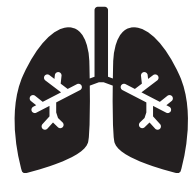
### ¿Qué son las PM<sub>10</sub> y PM<sub>2.5</sub>?



Es la denominación que se les da a las **partículas suspendidas en el aire con menos de**

**10 o de 2.5 micras\*\* de diámetro,**

generadas principalmente por la combustión u otros procesos que producen vapores



Dependiendo de su tamaño, las **partículas pueden alojarse** en la **tráquea**, en los **bronquios** o llegar hasta los **alvéolos pulmonares**

**\*\*Micra (μ) es la milésima parte de un milímetro. Un cabello humano tiene 80 micras de diámetro**



El **ozono** se forma a partir de otros contaminantes (principalmente COV y NOx) cuando reaccionan con la luz UV