



Anatomía de un accidente de origen químico

3 de diciembre de 2009

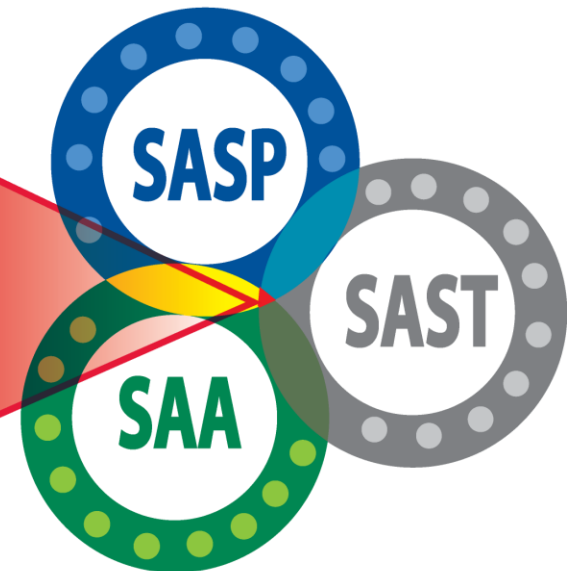
SISTEMA PEMEX SSPA

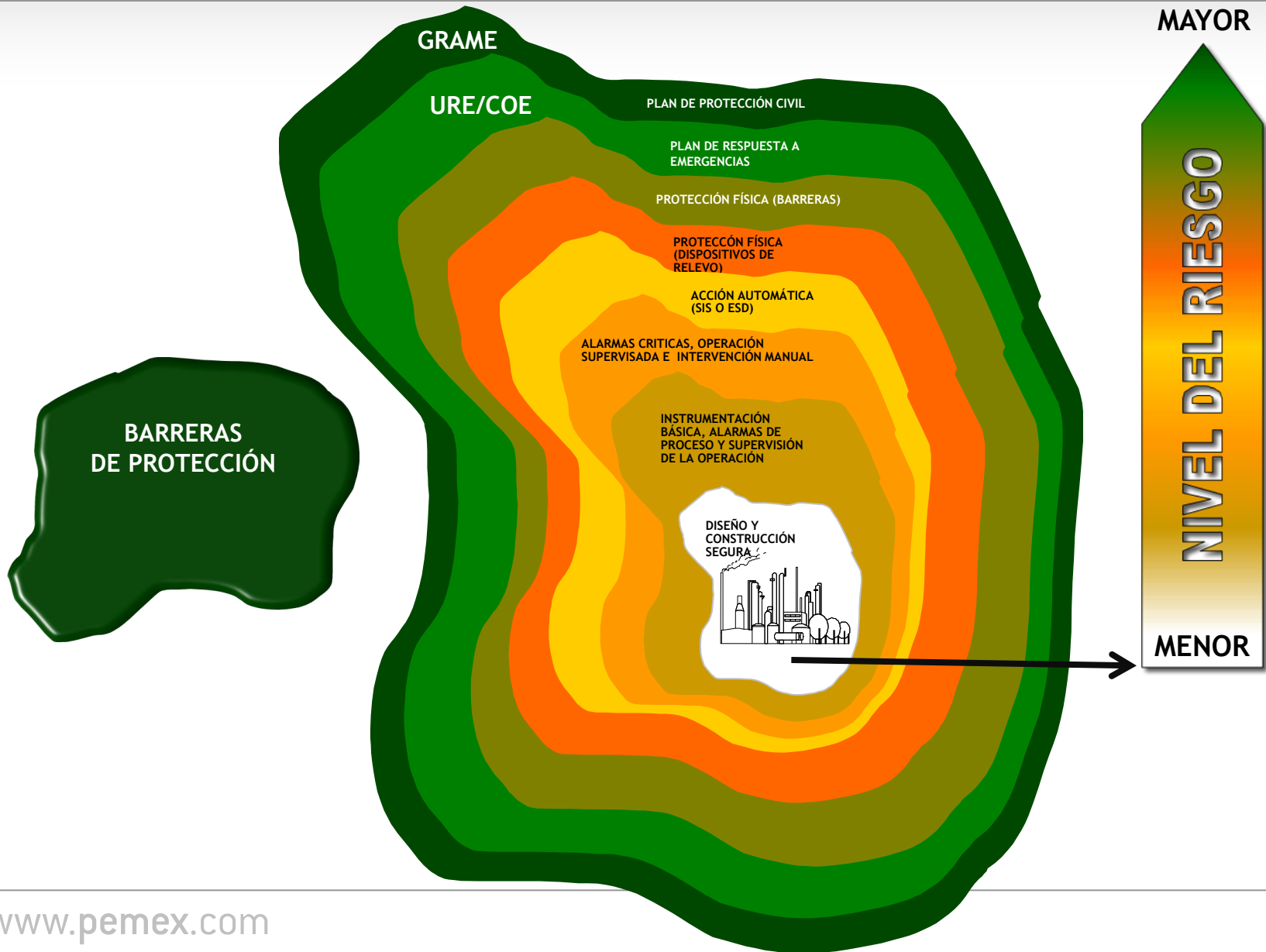
MACROPROCESO SSPA



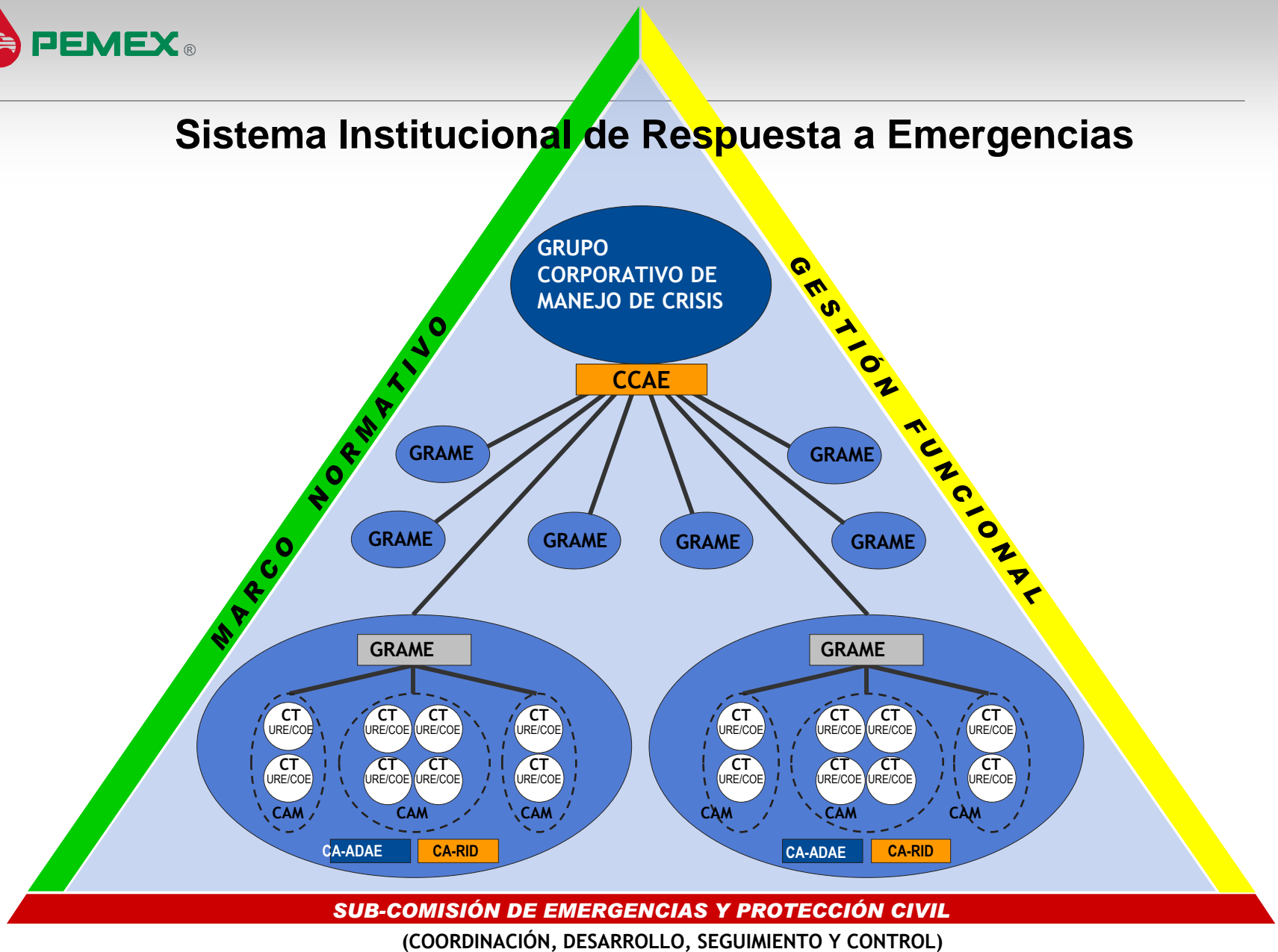
- COMPROMISO VISIBLE Y DEMOSTRADO 1
- POLÍTICA DE SSPA 2
- RESPONSABILIDAD DE LA LÍNEA DE MANDO 3
- ORGANIZACIÓN ESTRUCTURADA 4
- METAS Y OBJETIVOS AGRESIVOS 5
- ALTOS ESTÁNDARES DE DESEMPEÑO 6
- PAPEL DE LA FUNCIÓN DE SSPA 7
- AUDITORÍAS EFECTIVAS 8
- INVESTIGACIÓN Y ANÁLISIS DE INCIDENTES 9
- CAPACITACIÓN Y ENTRENAMIENTO 10
- COMUNICACIONES EFECTIVAS 11
- MOTIVACIÓN PROGRESIVA 12

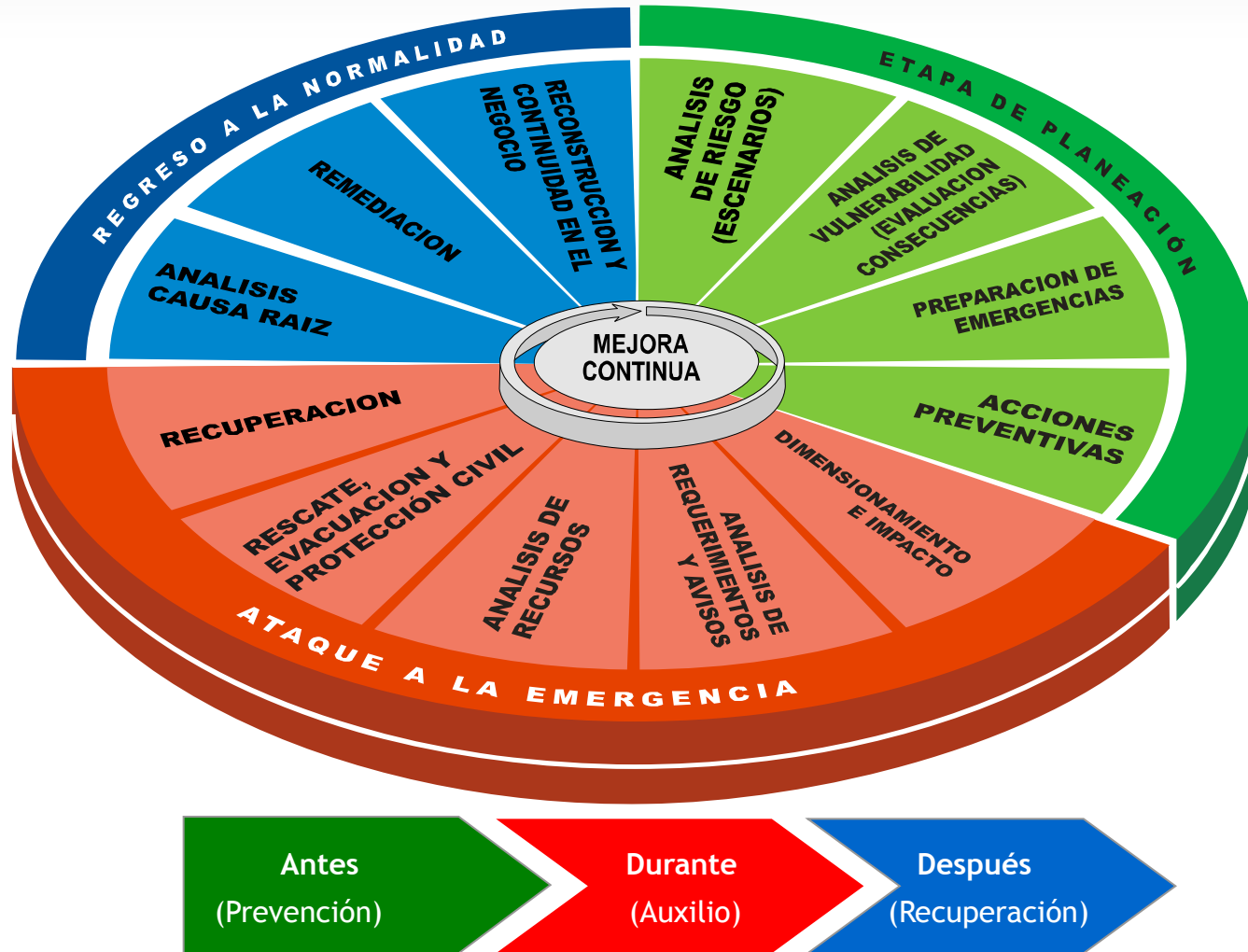
12 MPI
MEJORES PRÁCTICAS INTERNACIONALES DE SSPA





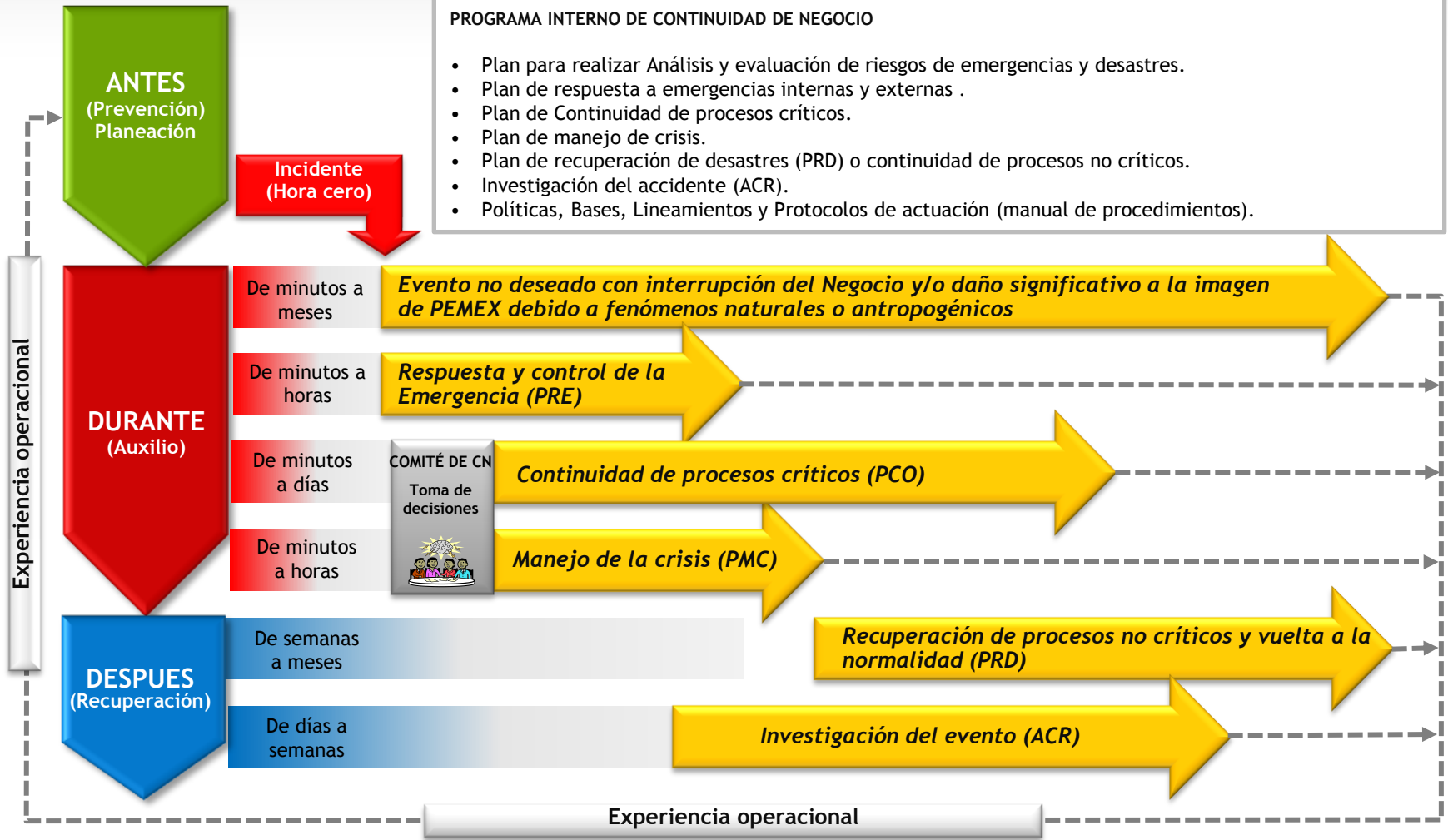
Sistema Institucional de Respuesta a Emergencias





PROGRAMA INTERNO DE CONTINUIDAD DE NEGOCIO

- Plan para realizar Análisis y evaluación de riesgos de emergencias y desastres.
- Plan de respuesta a emergencias internas y externas .
- Plan de Continuidad de procesos críticos.
- Plan de manejo de crisis.
- Plan de recuperación de desastres (PRD) o continuidad de procesos no críticos.
- Investigación del accidente (ACR).
- Políticas, Bases, Lineamientos y Protocolos de actuación (manual de procedimientos).



Proceso productivo de las instalaciones de PEMEX

