

MANEJO SEGURO DE JUEGOS PIROTÉCNICOS

Cuando los quemes....



¿Qué son los juegos pirotécnicos?

Artesanía que se elabora con pólvora para producir explosiones de manera controlada, efectos luminosos, humo de colores y sonido con fines recreativos. También se les conoce como fuegos artificiales



Extrema precauciones con aquellos que su estallido es muy potente y con los que no es posible controlar su dirección

Efectos a la salud

- Quemaduras que pueden ser graves
- Lesiones y pérdida de extremidades
- Lesiones auditivas
- Irritación de ojos y vías respiratorias



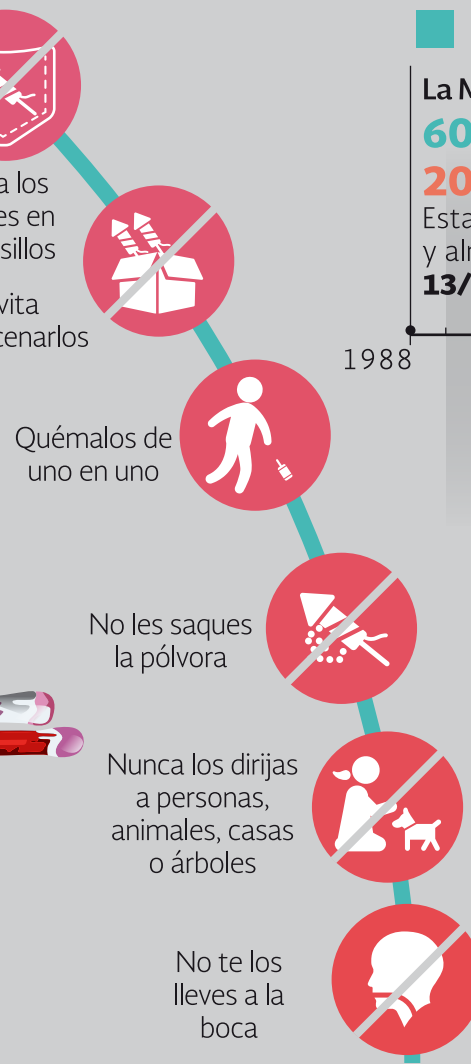
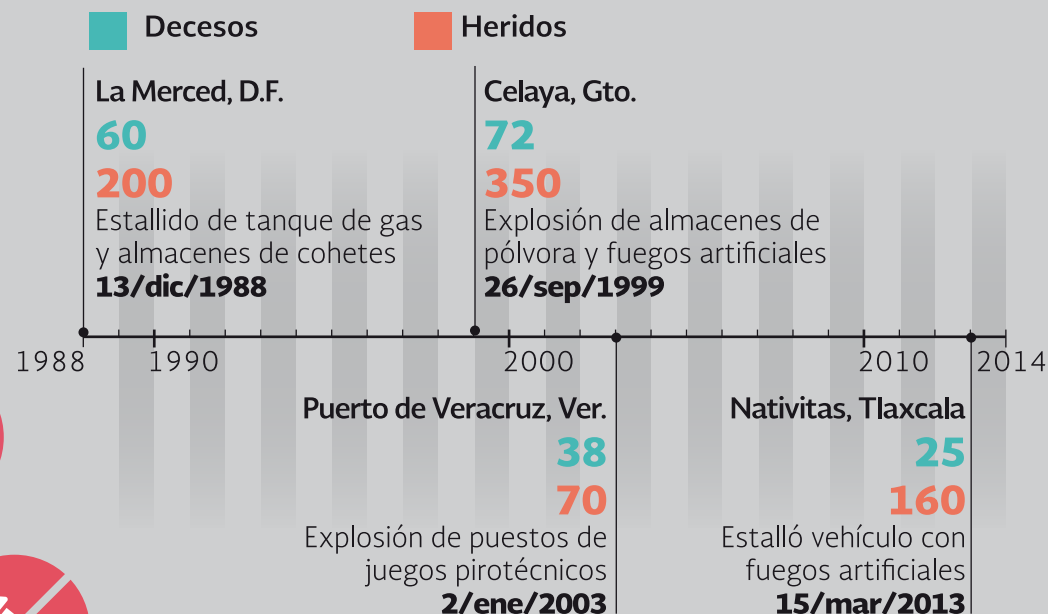
Grupos en mayor riesgo

Niñas y niños de **5 a 14** años de edad

En diciembre, la atención médica aumenta

300% por quemaduras ocasionadas por juegos pirotécnicos

Accidentes relevantes en las últimas décadas



Infórmate

Secretaría de la Defensa Nacional
www.gob.mx/sedena

Sistema Nacional de Protección Civil
www.gob.mx/proteccion-civil

Centro Nacional de Prevención de Desastres
www.gob.mx/cenapred

Fuente: Centro Nacional de Prevención de Desastres



La pirotecnia es parte de nuestras tradiciones

Infórmate para evitar riesgos

En caso de accidente o quemadura



Si la ropa de alguna persona se prende, cúbrela con una manta o haz que ruede por el suelo



Lavar la parte afectada con agua fría y limpia



No aplicar pomadas, cremas u otro producto



Cubrir la herida con paños o toallas limpias y acudir al centro médico más cercano



Si alguna persona sufre un accidente ocular, no la intentes curar



Cubre el ojo con una gasa y acude al médico de inmediato

De enero de 2014 a julio de 2015 ocurrieron



41

accidentes con material pirotécnico en el país

La SEDENA es la única autoridad que otorga permisos para utilizar pirotecnia

¿Cuáles son los tipos de pirotecnia?



Juguetería pirotécnica: debido a la poca cantidad de pólvora, está dirigida al público en general, ya que no representa gran peligro

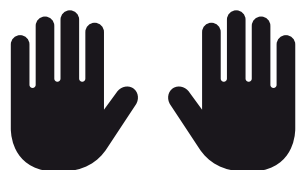


Fuegos artificiales ante audiencia cercana: conocidos como "lluvia fría", no causan daño y generan poco humo



Fuegos artificiales en exteriores: son utilizados en lugares amplios y abiertos, normalmente en grandes celebraciones. Son manejados por maestros pirotécnicos

Las lesiones más comunes se presentan en:



30%
dedos



28% ojos



15%
cara y cabeza

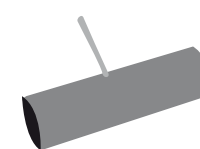
Material pirotécnico que no debes comprar por ser muy peligroso:



Rata blanca



Cara de diablo



R-15, pata de mula o súper cañón



Más de **50%** de la producción nacional corresponde al Estado de México