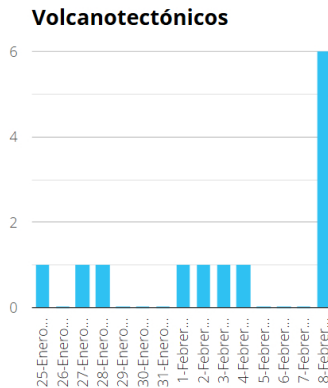
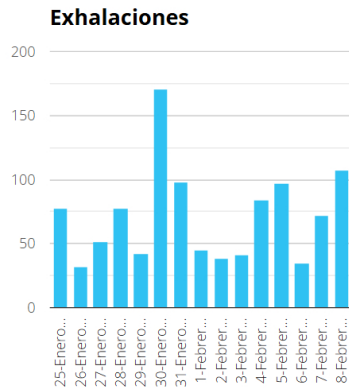


# Reporte del monitoreo del Cenapred al volcán Popocatepetl

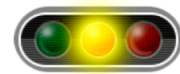
8 de Febrero de 2025

[Descargar PDF](#)



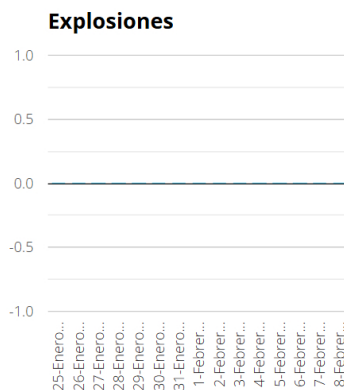
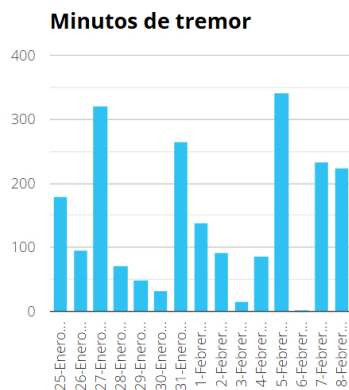
## Semáforo de alerta volcánica

AMARILLO - FASE 2



## Dirección de la pluma

noreste



## Emisión de bióxido de azufre

2603.0 toneladas por día  
 Última lectura: **10 octubre 2024**  
 Valor máximo registrado:  
**70200.0 [t/día]**  
**Máximo (Dic/2000)**

## Sismogramas Popocatepetl

Estación Atlixco  
 Estación Colibrí

## Imágenes del volcán Popocatepetl en tiempo real

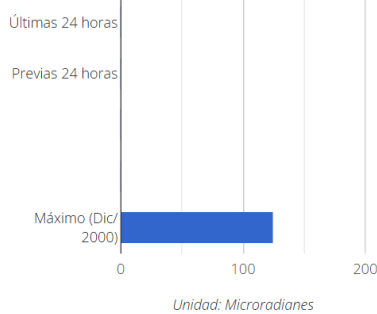
[Imagen Altzomoni HD](#)  
[Imagen Tlamacas HD](#)  
[Imagen Tianguismanalco HD](#)

## Monitoreo volcánico

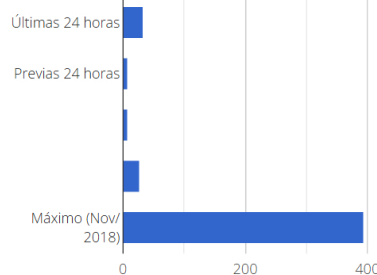
[Monitoreo volcán Chichón](#)  
[Monitoreo volcán Tacaná](#)  
[Monitoreo volcán Fuego de Colima](#)

[cerrar \[x\]](#)

### Deformación (Inclinómetros)



### Nivel Diario de Actividad Sísmica



## Resumen de las últimas 24 horas:

Febrero 8, 11:00 h (Febrero 8, 17:00 GMT)

Actividad de las últimas 24 horas

## Reportes anteriores

dd/mm/aaaa 

Buscar 

Se detectaron 107 exhalaciones, acompañadas de vapor de agua y gases volcánicos ([imagen 1](#)). Adicionalmente se registraron 94 minutos de tremor de alta frecuencia y 129 minutos de armónico ambos de baja amplitud. También, ayer se registraron 6 sismos volcanotectónicos a las 10:13, 10:14, 10:20, 12:29, 12:43 y 14:45 h, con magnitudes entre 1.5 y 2.1.

Durante la mañana y al momento de este reporte se observa una emisión ligera de vapor de agua y gases volcánicos con dirección noreste ([vídeo 1](#)).

El [Semáforo de Alerta Volcánica](#) del Popocatépetl se encuentra en **Amarillo Fase 2**.

Los escenarios previstos para esta fase son:

- Algunas explosiones de tamaño menor a moderado
- Ocurrencia de tremor de amplitud variable
- Lluvias de ceniza leves a moderadas en poblaciones circundantes y en algunas ciudades más lejanas
- Expulsión de fragmentos incandescentes dentro del radio de exclusión de 12 kilómetros
- Podría esperarse la ocurrencia de lahares que bajen por las cañadas, debido a la acumulación de ceniza en las laderas y su interacción con las lluvias esperadas en las próximas semanas
- Posibilidad de flujos piroclásticos que no alcancen poblaciones

La información aquí publicada es el resultado del monitoreo permanente al volcán Popocatépetl, que se realiza coordinadamente con la Universidad Nacional Autónoma de México.

El reporte se publica diariamente a las 11 de la mañana, aquí se resume la actividad registrada durante las últimas 24 horas; esto es, de 10 de la mañana del día anterior a las 10 de la mañana del día en curso. Si ocurre un evento extraordinario, se reportará inmediatamente.

No hacer caso a rumores y estar atentos a la información oficial que emita el Cenapred y la Coordinación Nacional de Protección Civil en sus cuentas oficiales:

Cenapred: [www.gob.mx/cenapred](http://www.gob.mx/cenapred)

CNPC: [www.preparados.gob.mx](http://www.preparados.gob.mx)

Twitter: [@CNPC\\_MX](https://twitter.com/CNPC_MX)

Facebook: [www.facebook.com/CNPCmx](https://www.facebook.com/CNPCmx)

[Recursos informativos de riesgos volcánicos](#)

AMB

## Imágenes del volcán Popocatépetl - 8 de Febrero de 2025



imagen 1

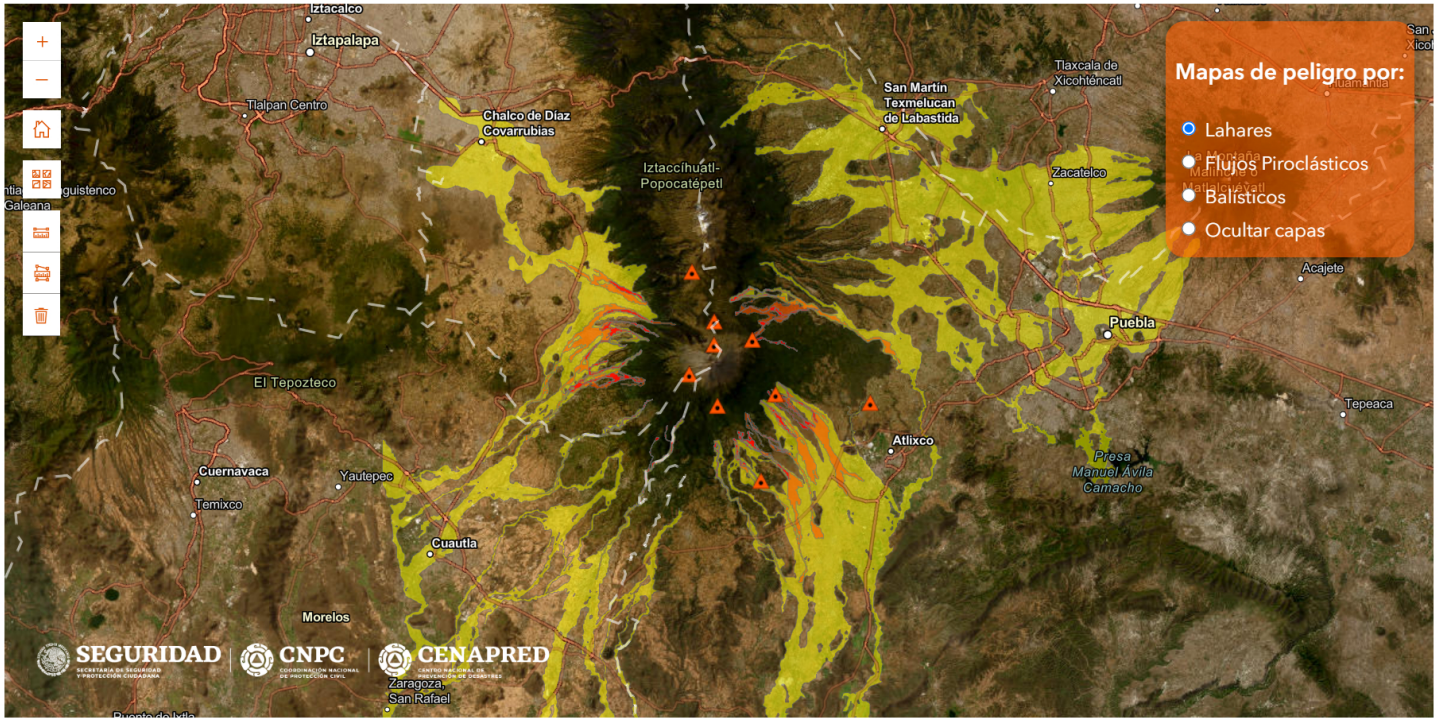
## Videos del volcán Popocatépetl



video 1

# Mapa de Peligros del volcán Popocatépetl

Mapa sincronizado



NOTA: Adaptación de los mapas originales publicados por el Instituto de Geofísica de la UNAM.



Gobierno de México

Enlaces

- Participa
- Marco Jurídico
- Plataforma Nacional de Transparencia
- Alerta
- Denuncia

¿Qué es gob.mx?

- Es el portal único de trámites, información y participación ciudadana. Leer más
- Portal de datos abiertos
- Declaración de accesibilidad
- Términos y Condiciones
- Política de seguridad
- Mapa de sitio

Denuncia contra servidores públicos

Síguenos en

